

## Sanierung und Attraktivierung innere Langrietstrasse

### Mitwirkung

### Auswertung Online-Umfrage und Fragebogen Anwohnende Langrietstrasse

Planungsreferat, 20. April 2023



## **Inhalt**

### **1. Ergebnisse Umfrage**

- a) Wie stehen Sie zum Anliegen der Aufwertung und Beruhigung der Langrietstrasse insgesamt?
- b) Wie gefällt Ihnen das vorgeschlagene Konzept?
- c) Auf welcher Strassenseite sollen die Parkplätze Birchwald platziert werden?
- d) Bis wohin soll die Tempo-30-Zone verlängert werden?

### **2. Ergebnisse Umfrage – Anwohnende Langrietstrasse**

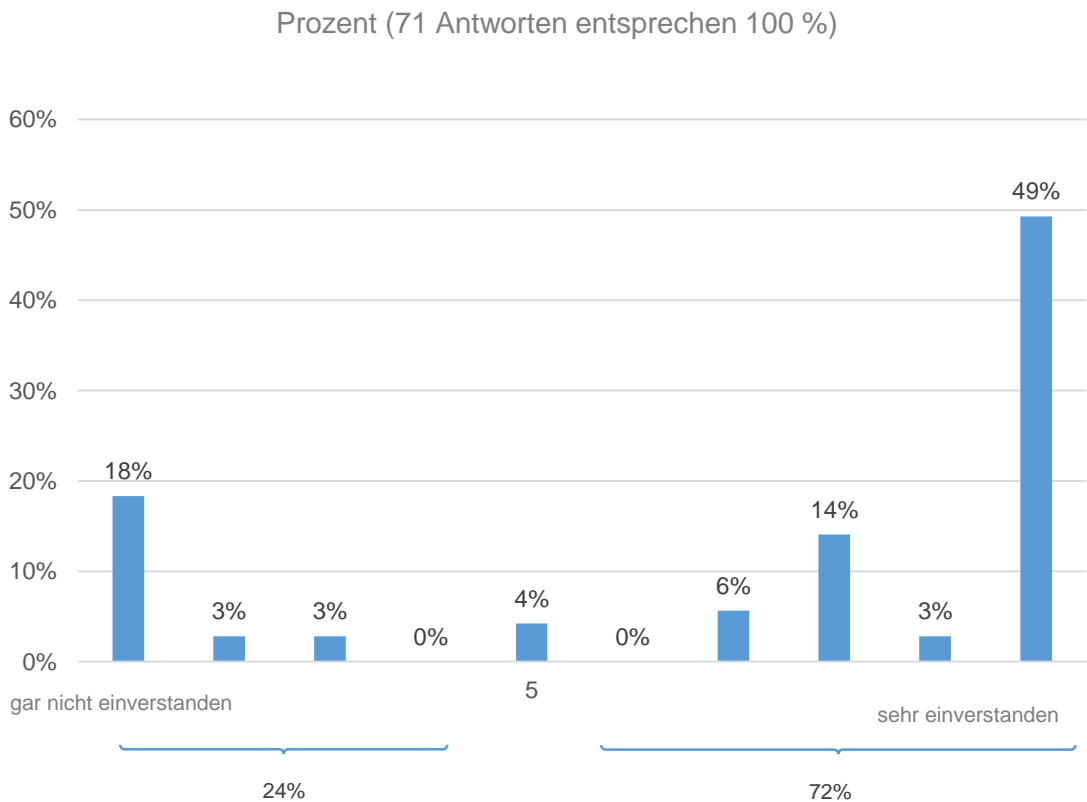
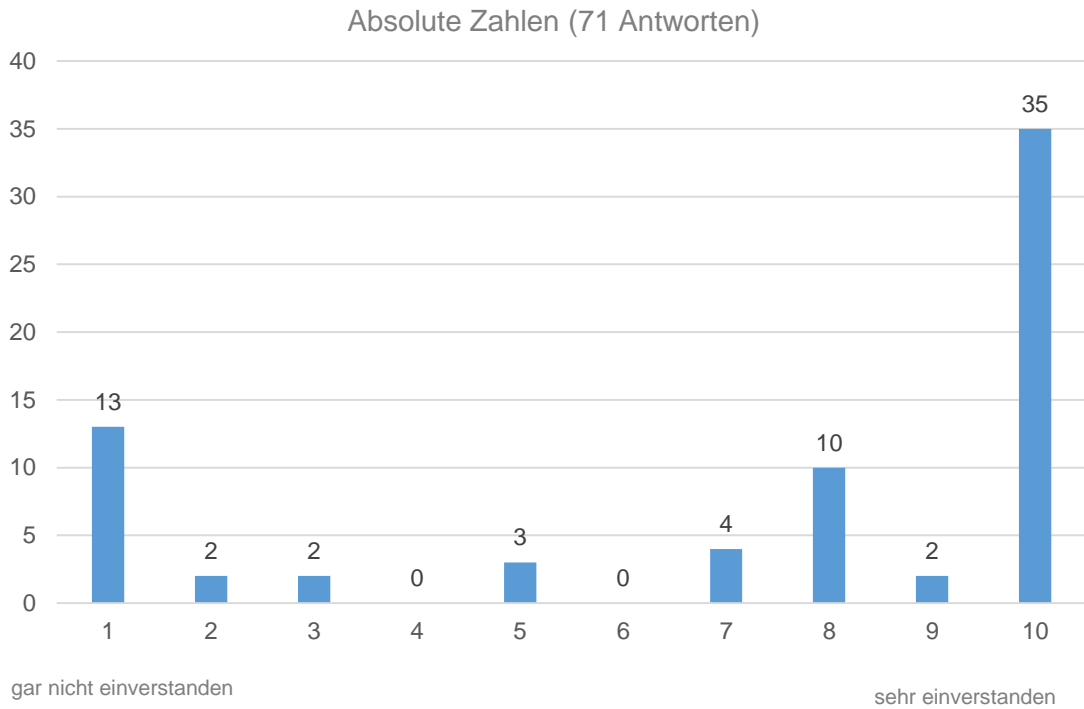
- a) Wie stehen Sie zum Anliegen der Aufwertung und Beruhigung der Langrietstrasse insgesamt?
- b) Wie gefällt Ihnen das vorgeschlagene Konzept?
- c) Auf welcher Strassenseite sollen die Parkplätze Birchwald platziert werden?
- d) Bis wohin soll die Tempo-30-Zone verlängert werden?

## **Kerndaten**

Dauer der Umfrage / Fragebogen	16.3. – 31.3.2023
Anzahl verteilte Fragebögen Haushalte Langrietstrasse	148
Rücklauf insgesamt	73 (100%)
davon Anzahl Rücklauf Anwohnende Langrietstrasse	34 (46.5%)
Anzahl Rücklauf per Online-Umfrage (QR-Code)	55
Anzahl Rücklauf per Brief, Mail (Fragebogen)	18

## 1. Ergebnisse Umfrage

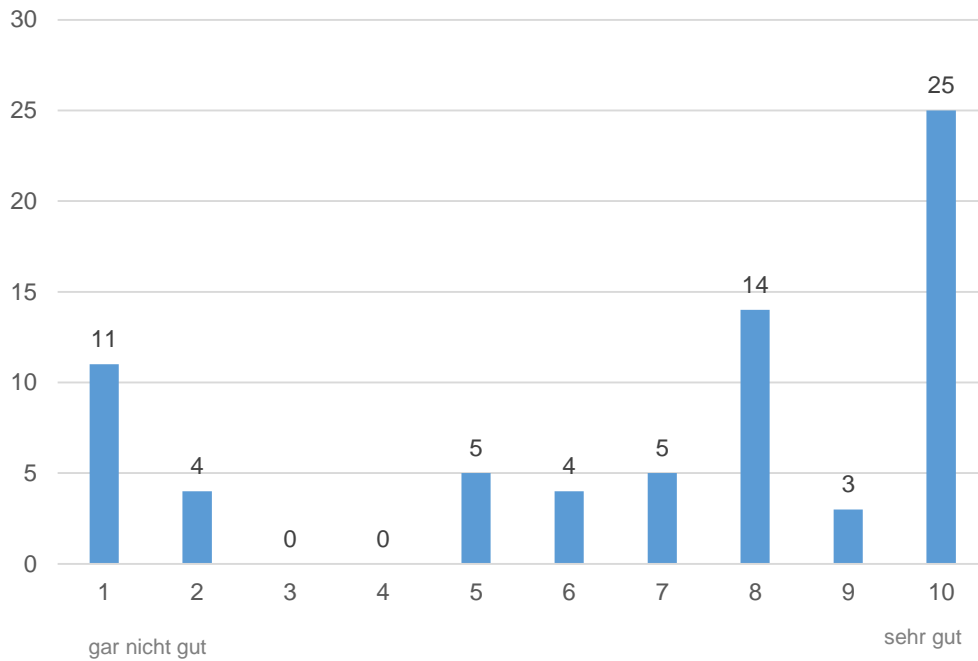
### a) Wie stehen Sie zum Anliegen der Aufwertung und Beruhigung der Langrietstrasse insgesamt?



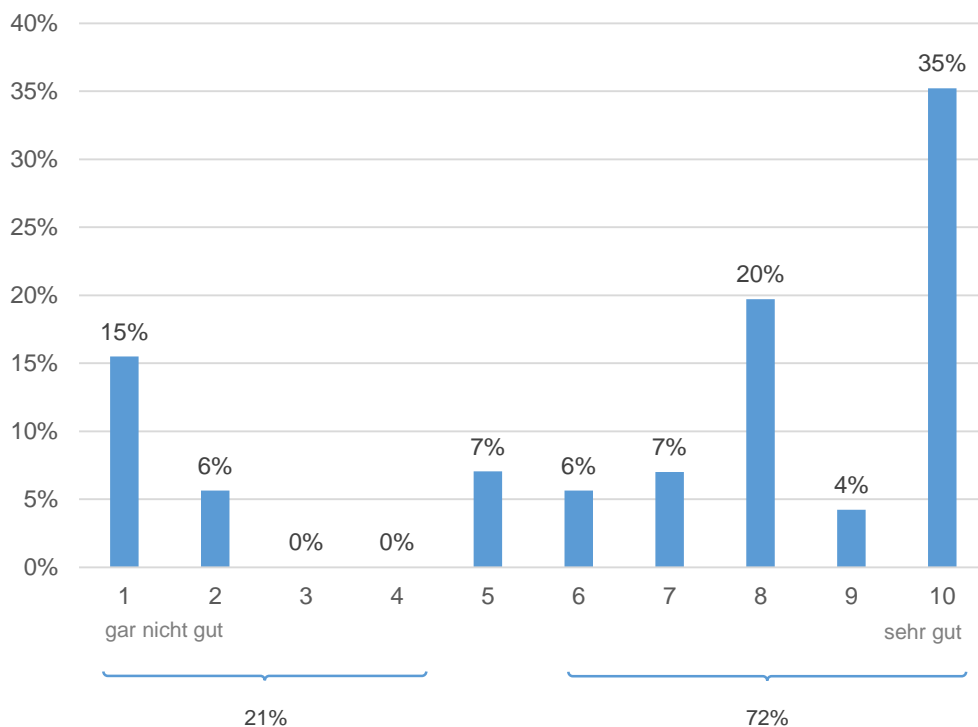
## 1. Ergebnisse Umfrage

### b) Wie gefällt Ihnen das vorgeschlagene Konzept?

Absolute Zahlen (71 Antworten)

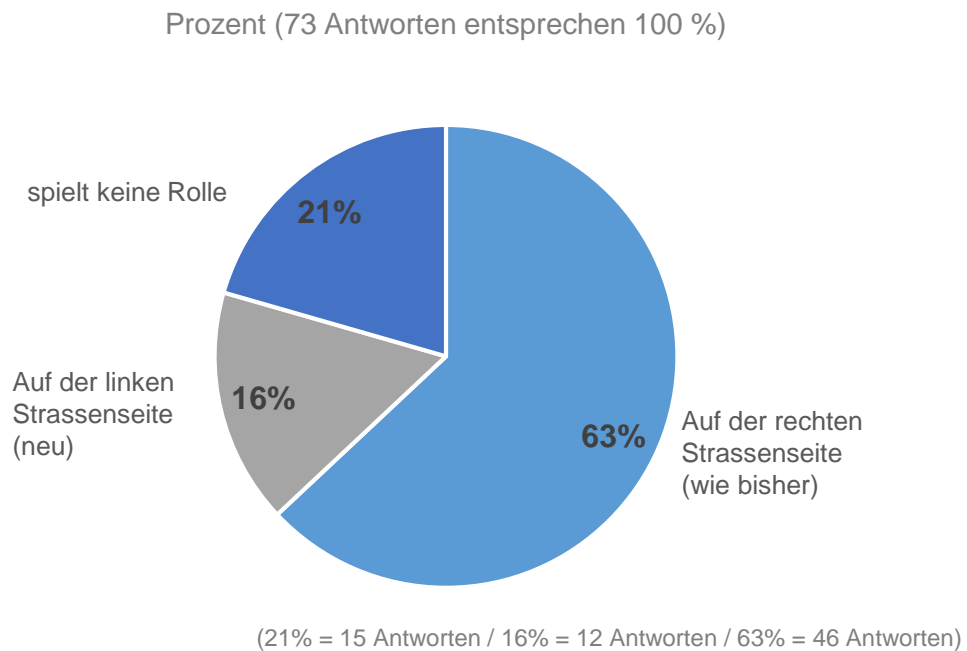


Prozent (71 Antworten entsprechen 100 %)

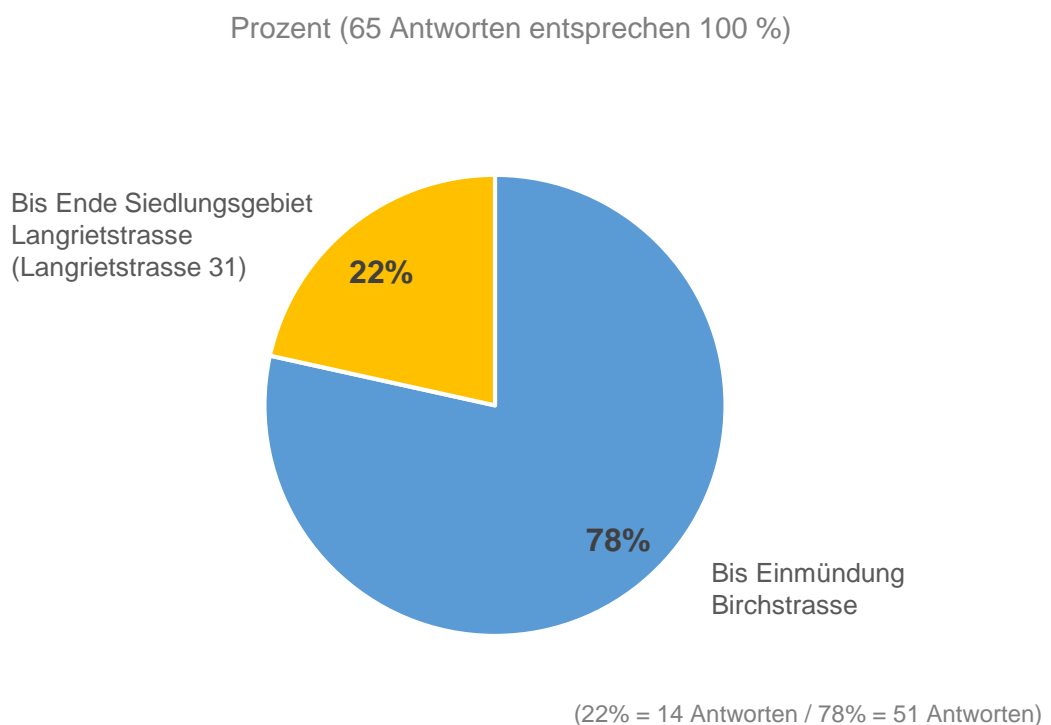


## 1. Ergebnisse Umfrage

### c) Auf welcher Strassenseite sollen die Parkplätze Birchwald platziert werden?



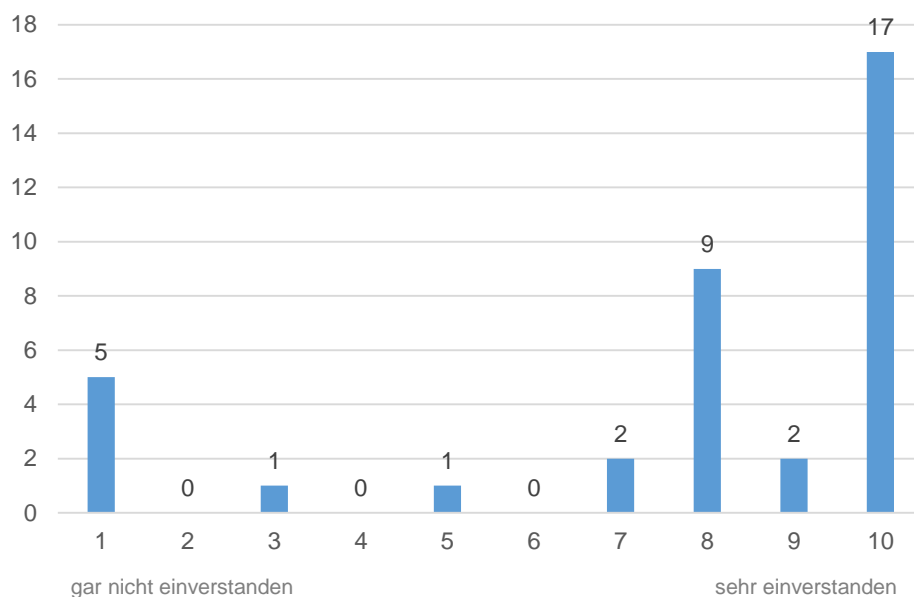
### d) Bis wohin soll die Tempo-30-Zone verlängert werden?



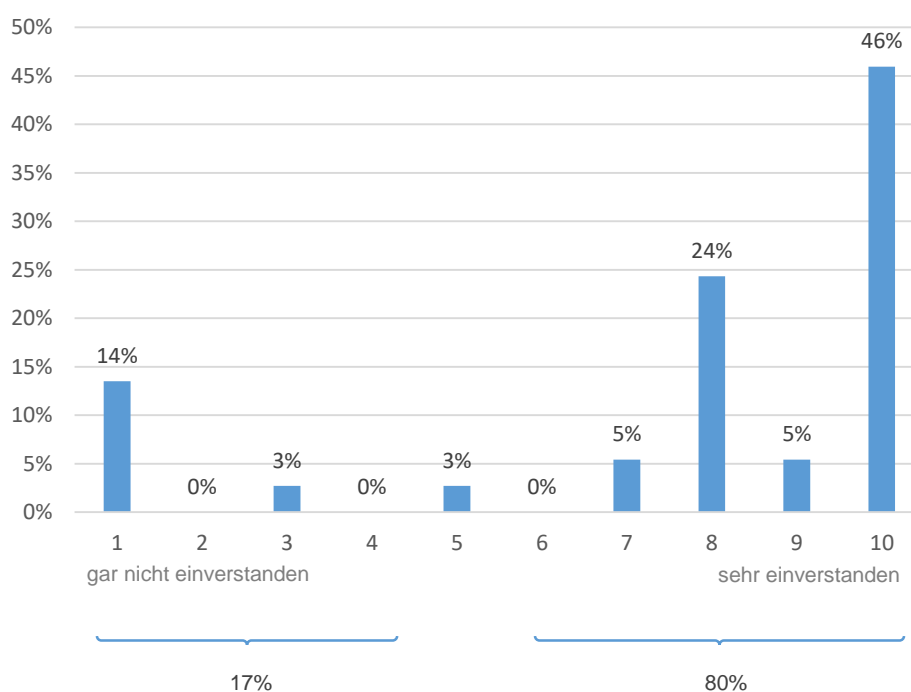
## 2. Ergebnisse Umfrage – Anwohnende Langrietstrasse

### a) Wie stehen Sie zum Anliegen der Aufwertung und Beruhigung der Langrietstrasse insgesamt?

Absolute Zahlen (37 Antworten)



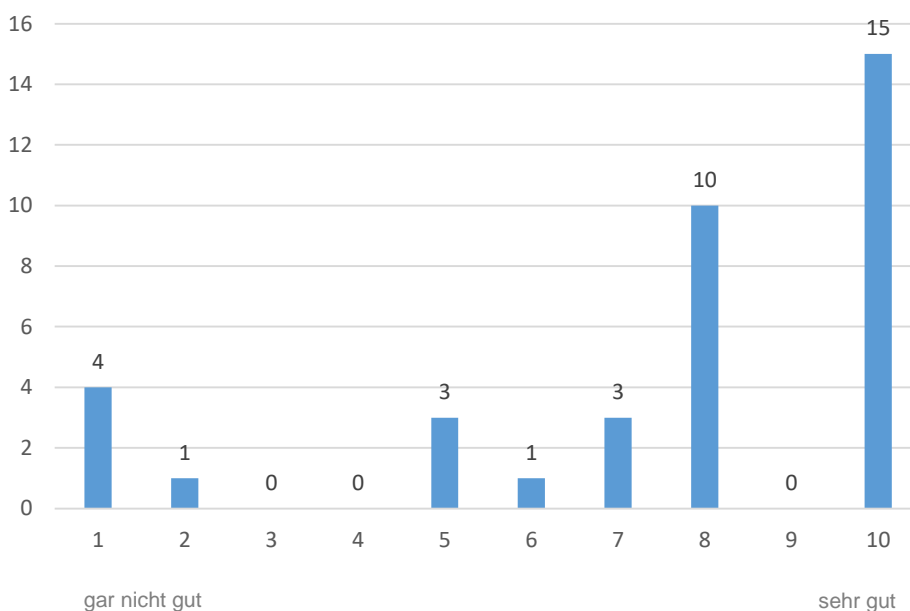
Prozent (37 Antworten entsprechen 100 %)



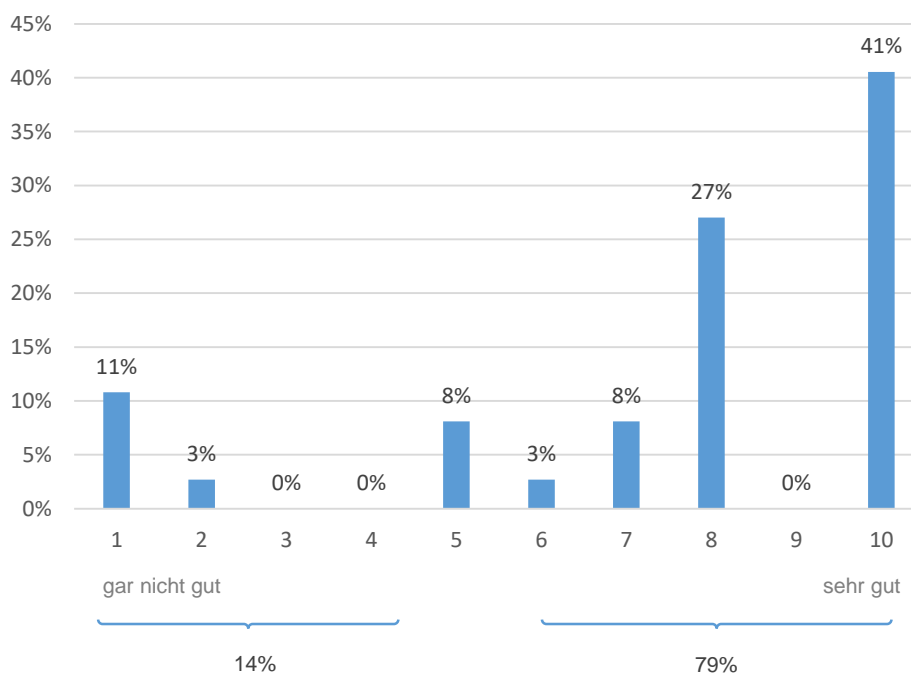
## 2. Ergebnisse Umfrage – Anwohnende Langrietstrasse

### b) Wie gefällt Ihnen das vorgeschlagene Konzept?

Absolute Zahlen (37 Antworten)

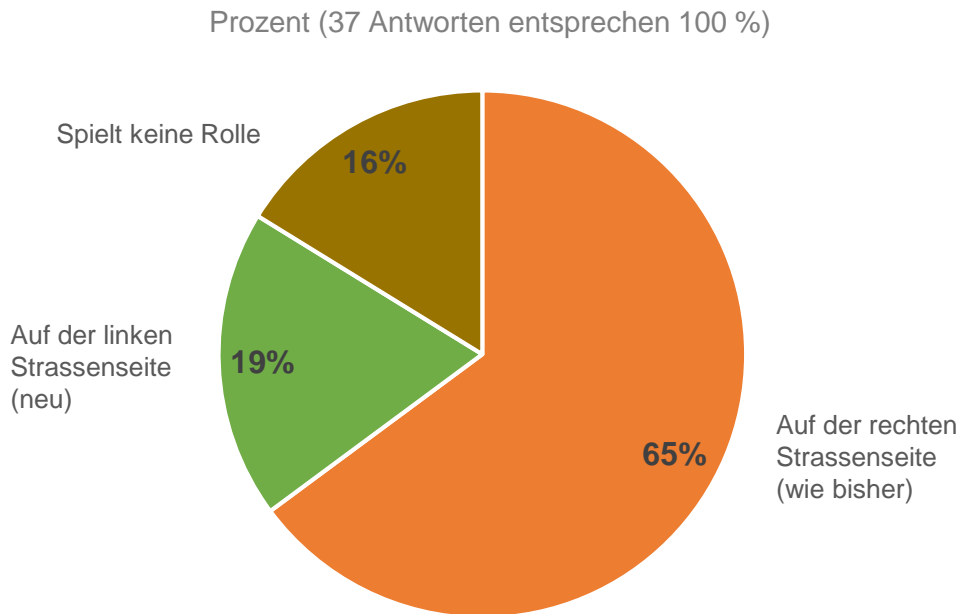


Prozent (37 Antworten entsprechen 100 %)



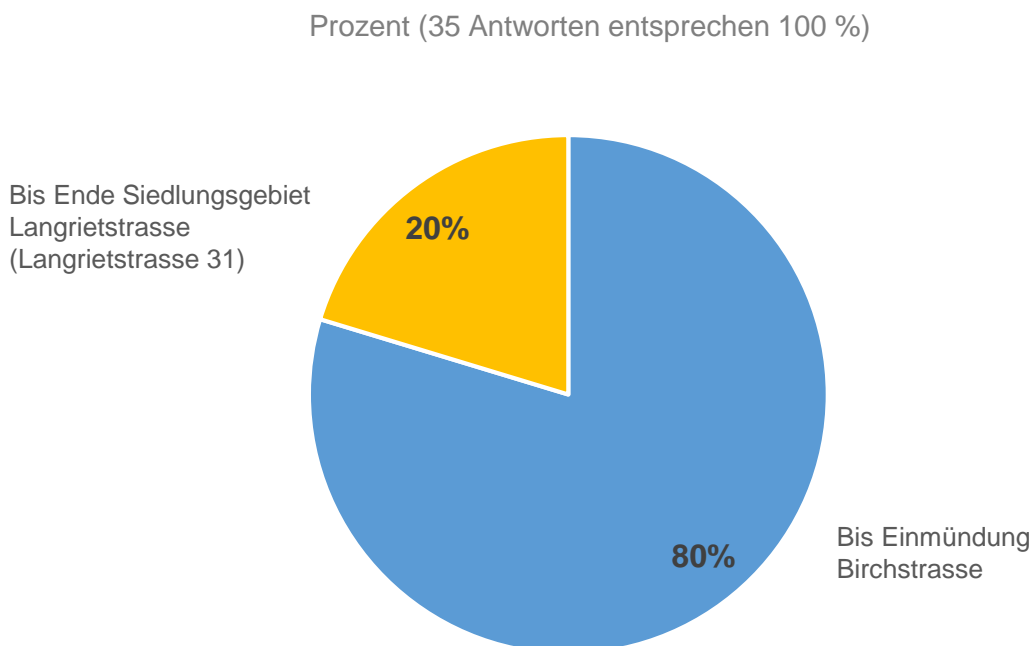
## 2. Ergebnisse Umfrage – Anwohnende Langrietstrasse

### c) Auf welcher Strassenseite sollen die Parkplätze Birchwald platziert werden?



(16% = 6 Antworten / 19% = 7 Antworten / 65% = 24 Antworten)

### d) Bis wohin soll die Tempo-30-Zone verlängert werden?



(20% = 7 Antworten / 80% = 28 Antworten)